



## FICHE DE POSTE : TECHNICIEN BIOMEDICAL

Service émetteur : Direction Achats Patrimoine et Logistique (DAPL)

### IDENTIFICATION DU POSTE

**Intitulé de l'emploi :** Technicien Biomédical

**Filière et catégorie :** Ingénierie et maintenance biomédicale, Catégorie B

**Référence métier :** 20M30

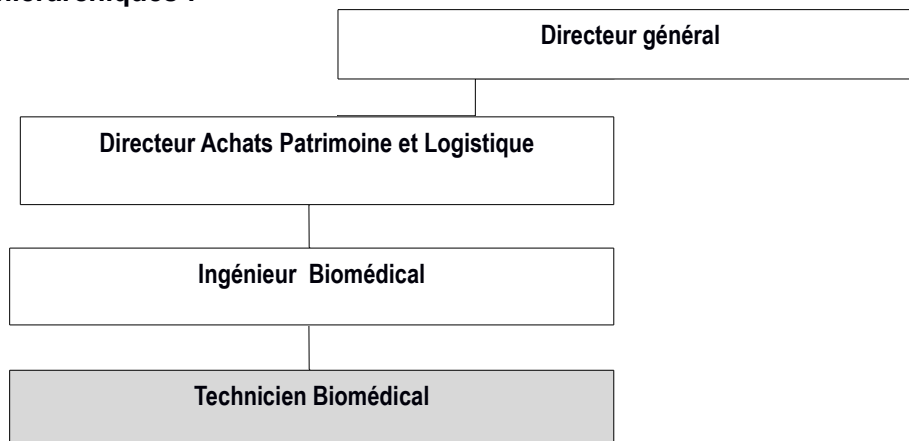
Répertoire des métiers de la Fonction Publique Hospitalière - <http://www.metiers-fonctionpubliquehospitaliere.sante.gouv.fr/>

### PRESENTATION GENERALE

**Direction de rattachement :** Direction Achats Patrimoine et Logistique (DAPL)

**Position de l'agent :** Sous la responsabilité directe de l'ingénieur biomédical

**Liaisons hiérarchiques :**



**Liaisons fonctionnelles :**

- Services de soins, services dépendant de la D.A.P.L
- Pharmacie, Laboratoire , Imagerie etc ...
- Etablissements du GHT du Mont Saint Michel

**Liaisons en externe :**

- Les fournisseurs et prestataires de service, bureaux de contrôle
- Les techniciens Biomédicaux des autres établissements

Service émetteur : Direction Achats Patrimoine et Logistique (DAPL)

## DESCRIPTION DES MISSIONS

### Mission principale :

- Réaliser des opérations de maintenance, d'entretien, d'installation des dispositifs et équipements biomédicaux. Il peut intervenir sur des réseaux de fluides médicaux et équipements
- Gérer la maintenance préventive et curative des Dispositifs Médicaux sur l'ensemble des
- Mettre en œuvre la politique de maintenance du GHT du Mont Saint Michel
- Assurer la connaissance et la formation des équipes au matériel utilisé dans les services
- Gérer la maintenance du parc , relatif à son domaine d'activité dans la GMAO
- Conseil auprès de l'ingénieur Biomédical sur l'acquisition de matériel
- Assurer la mise en œuvre des bonnes pratiques en métrologie

## ACTIVITES PRINCIPALES ET SECONDAIRES

### Activités principales et secondaires:

- Intervention dans les services en vue de maintenir ou de remettre en état les équipements afin d'assuré au patient le meilleur soin possible (continuité des soins)
- Saisie des interventions dans la G.M.A.O. (Gestion de la maintenance assistée par ordinateur)
- Suivie de l'inventaire et des réformes des DM
- Rédaction des protocoles de maintenance préventive
- Participation à la réception, à l'installation et à la mise en service d'équipements neufs
- Vérification des performances des DM
- Formation des personnels sur les nouveaux dispositifs médicaux , sur le matériel déjà existant tout au long de leur activité.
- Veiller à l'étalonnage des ECME (Equipements de Contrôle , de Mesure et d'Essai)



Service émetteur : Direction Achats Patrimoine et Logistique (DAPL)

- Constitution de dossiers techniques pour les DM
- Gestion du stock des pièces détachées
- Édition de bons de commande de pièces ou d'interventions extérieures
- Prise en charge de stagiaires

## ORGANISATION DU POSTE

- Lieu de travail : Lieu de référence site d'Avranches - Peut être appelé à se déplacer sur les établissements du GHT du Mont Saint Michel
- Horaires de l'encadrement – 19 RTT
- Astreintes 24/24 – 7 jours sur 7

## PROFIL REQUIS

**Nature et niveau de formation pour exercer le métier :**

- BTS , DUT , Licence Biomédicale ...

**Connaissances théoriques et pratiques :**

**Connaissances opérationnelles :**

- Anatomie, physiologie
- Electronique et automatisme
- Organisation hospitalière
- Connaissance des équipements médicaux
- Normes et réglementation techniques, électriques et de sécurité
- Anglais technique
- **Compétences professionnelles ou « savoir-faire » :**
- Appliquer les circulaires Ministérielles
- Esprit d'analyse
- Savoir optimiser le fonctionnement des équipements, des installations, des systèmes, des méthodes de travail
- Maîtrise du logiciel dédié de gestion de maintenance biomédicale

**Connaissances générales :**

Normes et réglementation

**Qualités personnelles et relationnelles ou « savoir-être » :**

- Organisation
- Autonomie et esprit d'analyse
- Rigueur et efficacité
- Discrétion

## **FICHE DE POSTE : TECHNICIEN BIOMEDICAL**

Service émetteur : Direction Achats Patrimoine et Logistique (DAPL)

- Adaptation à des interlocuteurs multiples et maîtrise du travail en équipe
- Sens des responsabilités et esprit de collaboration
- Conscience des contraintes liées au milieu hospitalier

### **CONTRAINTES SPECIFIQUES ET RISQUES PARTICULIERS ASSOCIES AU POSTE**

- Risques liés aux trajets dans le cadre d'une activité inter – sites
- Travail sous tension
- Travail sur écran (utilisation des outils informatiques)
- Permis B indispensable

### Répartition des taches Ch Avranches Granville / GHT du Mont Saint Michel

Avranches / Granville <b>50 %</b>	GHT du Mont Saint Michel <b>50 %</b>
Maintenance des équipements du Bloc opératoire	Implantation d'une GMAO commune
Référent bloc opératoire pour le suivi et les formations sur les DM	Inventorier l'ensemble des DM du GHT
Gestion de la métrologie (Laboratoire, Lactarium, système de pesée etc ...)	Mise en place d'une politique commune de la métrologie
Maintenance préventive et curative en renfort de l'équipe actuelle	Suivi des équipements au sein du GHT dans la GMAO
Suivi des équipements dans la GMAO	Référent au niveau des interventions du GHT
Participation aux astreintes	Veille sanitaire en lien avec l'ingénieur Biomédical
Rédaction et mise à jour des protocoles de maintenance	Gestion des consommables liés aux DM
	Suppression des contrats de tierce maintenance
	Relais de l'ingénieur pour une harmonisation des investissements et des pratiques
	Mise en place des protocoles de maintenance
	Formateur sur l'utilisation des DM

Etablissement :  
CHAG

Référence

**FICHE DE POSTE : TECHNICIEN BIOMEDICAL**07/2017, version  
n°1

Page 5 sur 6

Service émetteur : Direction Achats Patrimoine et Logistique (DAPL)

**Renseignements complémentaires pour intégration d'un document dans le logiciel Intraqual**

PLAN DE CLASSEMENT	
Positionnement dans le plan de classement	<i>DRH&gt;fiches de poste</i>
Type de document	Fiche de poste
FICHE IDENTITE	
Version (indice)	1
Titre du document	Fiche de poste : Technicien Biomédical GHT
Date de création	10/10/2017
Mot clé : - établissement concerné - classeur de secours (oui/non)	<b>Biomedical, fiche de poste, <i>GHT du Mont Saint Michel</i></b>
Champs complémentaires :  - documents de référence	
Le document remplace-t-il d'autres documents ? Si oui lesquels ?	
ACTEURS	
Date de révision (+ 4 ans)	2021
Rédacteurs + date ( <i>obligatoire</i> )	<i>Olivier Piolin 10/2017</i>
Vérificateurs + date ( <i>facultatif</i> )	<i>E LE FLOCH 10/2017</i> <i>E PRIVAT 10/2017</i>
Valideurs Qualité + date ( <i>obligatoire</i> )	<i>La date et nom de la personne ayant validé le document sur la forme</i>
Approbateurs + date ( <i>obligatoire</i> )	<i>La date et le nom de la personne ayant validé le document sur le fond = approbation finale</i>
DIFFUSION	
POUR APPLICATION	
Etablissement : Pôle : Service :	



Etablissement :  
CHAG

07/2017, version  
n°1

Référence

## FICHE DE POSTE : TECHNICIEN BIOMEDICAL

Page 6 sur 6

Service émetteur : Direction Achats Patrimoine et Logistique (DAPL)

Métier :	
<b>POUR INFORMATION</b>	
Etablissement : Pôle : Service : Métier :	
<b>LIENS</b>	
Documents associés	<i>Nom + référence du document présent en gestion documentaire</i>
Liens externes	<i>Répertoire des métiers de la FPH :</i>
<b>ANNEXÉ</b>	
Annexes (ne seront pas intégrées au document)	