		<b>Formulaire</b>	
<b>Codification</b> BIO_FT_008	<b>Version</b> 1	<b>Date d'application</b> 13/10/2020	
<i>FICHE DE POSTE DEFINITION DES FONCTIONS TECHNICIEN BIOMEDICAL OPTION DIALYSE</i>			

## **I- OBJECTIF ET DOMAINE D'APPLICATION**

Ce formulaire a pour but de définir les devoirs et compétences requises pour occuper le poste de Technicien Biomédical option dialyse au sein du Centre Hospitalier de Perpignan.

Ce formulaire :

- S'applique à l'ensemble des agents du service biomédical.
- S'adresse à toute personne souhaitant connaître les devoirs et compétences requises pour occuper le poste de Technicien Biomédical.
- *Est à conserver par chaque professionnel.*
- *Sert de base à la démarche d'évaluation du personnel de l'établissement.*

## **II- DEFINITION ET ABREVIATION**

Annexe BIO\_ENR\_043.

## **III- REFERENCE**

Norme ISO 9000 : 2005 (Vocabulaire qualité).

## **IV- DOCUMENTS ASSOCIES**


Modèle de document (procédure, protocoles, formulaires) BIO\_ENR\_002.

## **VI- DESCRIPTION**

### **A - IDENTIFICATION DU POSTE**

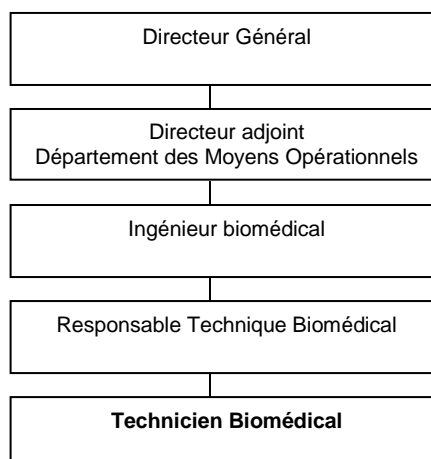
#### **1. FINALITE DU POSTE :**

- Assurer la maintenance préventive, curative et le contrôle qualité des dispositifs médicaux.
- Organiser et pratiquer les interventions de maintenances.
- Assurer l'approvisionnement en pièces détachées et la gestion du stock.
- Participer à l'installation, formation et mise en service des équipements neufs.
- Assurer la formation du personnel utilisateur des dispositifs médicaux.
- Participer à l'encadrement des stagiaires au sein de l'atelier biomédical.

		<b>Formulaire</b>	
<b>Codification</b> BIO_FT_008	<b>Version</b> 1	<b>Date d'application</b> 13/10/2020	
<b>FICHE DE POSTE DEFINITION DES FONCTIONS TECHNICIEN BIOMEDICAL OPTION DIALYSE</b>			

## 2. POSITION DANS L'ORGANISATION :

### ORGANIGRAMME HIERARCHIQUE AU CENTRE HOSPITALIER DE PERPIGNAN:



### LIAISONS FONCTIONNELLES :


- Cadres de santé, de pôles.
- Médecins.
- Personnels soignants.
- Fournisseurs.

## B - CONTENU DU POSTE ET CAPACITES REQUISES

### 1. TECHNIQUES :

#### Missions Principales :

- Réaliser les interventions de maintenance curative et préventive sur les générateurs de dialyse et traitement de l'eau basés en unités de dialyse.
- Assurer la traçabilité de l'ensemble des opérations de maintenance en GMAO.
- Effectuer le diagnostic de pannes et les remises en état de fonctionnement des dispositifs médicaux (maintenance curative).
- Réaliser la maintenance préventive et le contrôle qualité.
- Utiliser la GMAO (Gestion de maintenance assistée par ordinateur), s'assurer de sa mise à jour.
- Déclencher, suivre et contrôler les interventions de maintenance sous-traitées.
- Se référer aux documents qualité en vigueur pour la maintenance, les contrôles et la traçabilité des dispositifs biomédicaux.
- Rédiger les documents qualité du service biomédical.

	<b>Formulaire</b>	
<b>Codification BIO_FT_008</b>	<b>Version 1</b>	<b>Date d'application 13/10/2020</b>
<b>FICHE DE POSTE DEFINITION DES FONCTIONS TECHNICIEN BIOMEDICAL OPTION DIALYSE</b>		

**2. PERSONNELLES :**

- Réagir rapidement et efficacement en situation d'urgence.
- Supporter des situations émotionnelles parfois difficiles et répétitives.
- Avoir une bonne résistance physique et des qualités relationnelles : dynamisme, patience, pédagogie...

**3. RELATION - COMMUNICATION :**

- Etablir des relations avec les collaborateurs dans un esprit d'équipe.
- Participer aux réunions et aux actions de formation prévues.
- Communiquer à sa hiérarchie toute information ou difficulté.
- S'adapter aux organisations et à l'environnement professionnel.

**4. INFORMATION :**

- Diffuser les informations réglementaires et de sécurité auprès des clients du service et des fournisseurs.
- Participer aux réunions et aux actions de formation prévues.

**C - RESPONSABILITES PARTICULIERES**

- Compléter les documents de traçabilité selon les procédures en vigueur.
- Protéger les données confidentielles et respecter le secret professionnel.
- Compléter les documents spécifiques à la GMAO.
- Assurer les missions spécifiques confiées par la hiérarchie relatives aux besoins du service.

**D - CONDITIONS DE TRAVAIL**

1. **HORAIRES** : horaires variables, conforme à la charte du temps de travail.
2. **PARTICULARITES DES CONGES** : Présence de 5 techniciens à minima.  
28 jours de congés annuels / 19 jours RTT (Forfait 20 jours dont 1 journée de solidarité)
3. **CONTRAINTES** :
  - Nécessité d'assurer la continuité du service : Réorganisation du travail en fonction des absences (sous-effectif), en situation d'indisponibilité d'un ou plusieurs techniciens, le responsable technique pourra redéfinir les priorités et tâches de chaque agent ; aucun refus ne sera toléré.
  - Nécessité d'assurer les astreintes, (sur la base du volontariat).

Cette fiche de définition de fonction est à conserver par chaque professionnel.

Elle sert de base à la démarche d'évaluation du personnel de l'établissement.

Emetteur	Biomédical	Page :	3/5
----------	------------	--------	-----